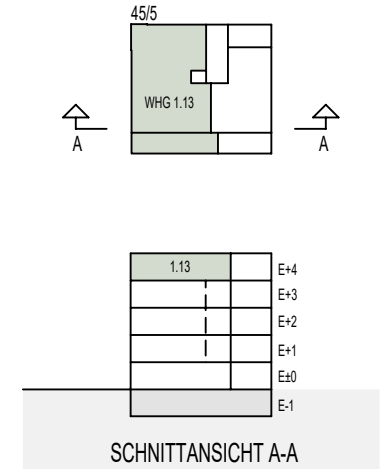
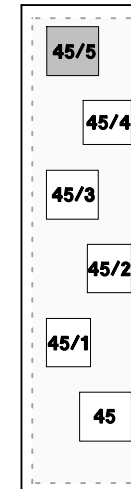
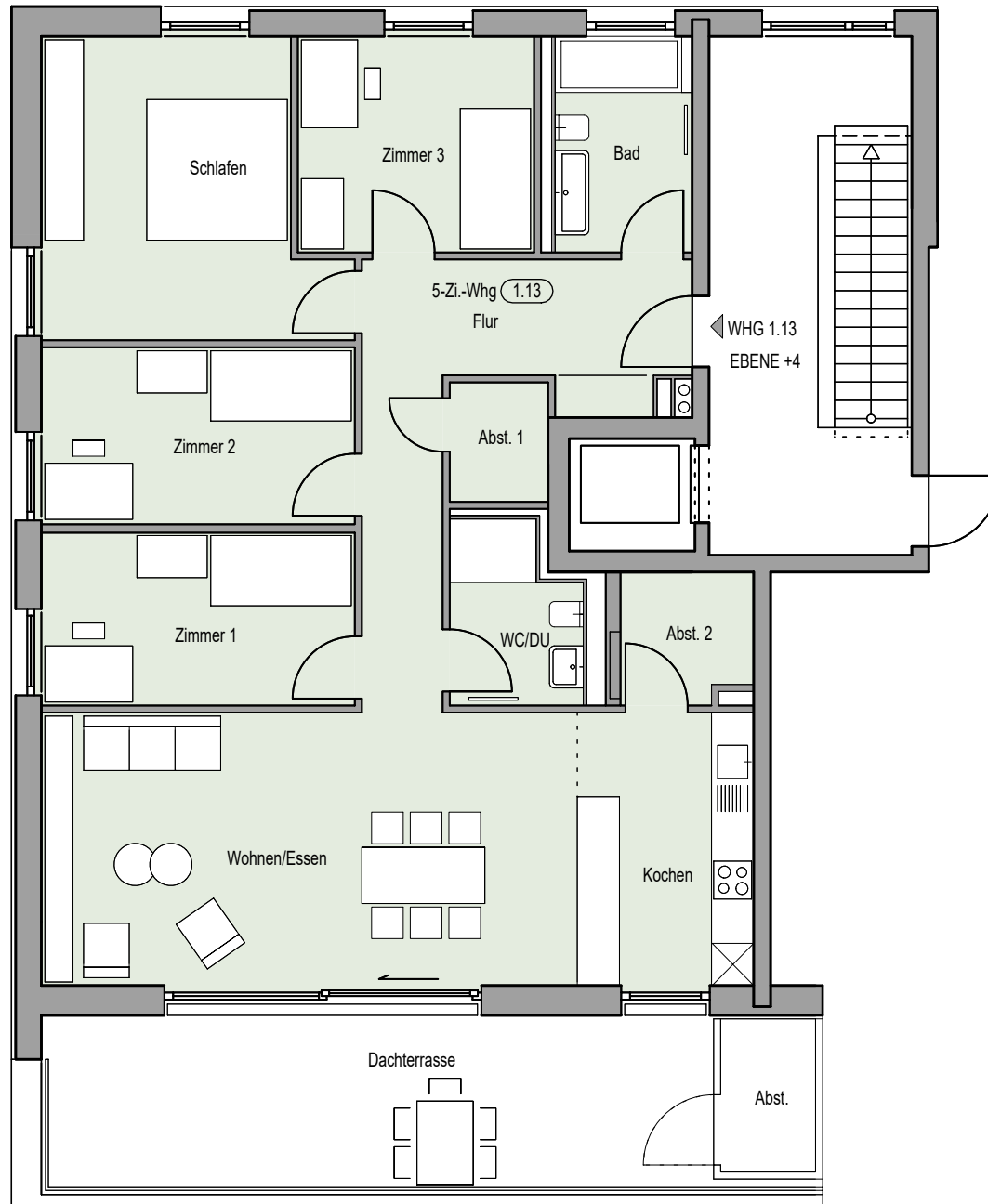


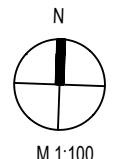
ALT-WÜRTTEMBERG-ALLEE 45/5 | 71638 LUDWIGSBURG
 WOHNUNG 1.13 | EBENE +4



Wohnfläche Whg 1.13 - 5 Zimmer

Anderungen vorbehalten. Berechnungen der Flächen nach WoFIV.

Bad	5.85 m ²
Zimmer 3	10.28 m ²
Schlafen	16.29 m ²
Zimmer 2	11.20 m ²
Zimmer 1	10.93 m ²
Wohnen/Essen	29.45 m ²
Kochen	9.66 m ²
Abstellraum 1	3.36 m ²
WC/DU	4.33 m ²
Abstellraum 2	2.35 m ²
Flur	14.07 m ²
Dachterrasse 50%	14.31 m ²
Gesamt	132.08 m²



M 1:100



**WOHNUNGSBAU
 LUDWIGSBURG**